

## KBH - Prismenaktband schwere Ausführung

**Einfaches Transportsystem für Teillösungen in Produktion und Montage**

für die Zuführung von wellenförmigen Werkstücken zu Bearbeitungs- oder Montagemaschinen.

Anwendungsgebiet: wellenförmige Werkstücke  
Zuführband mit manueller Beladung  
Entkopplungsmodul

Werkstücke:

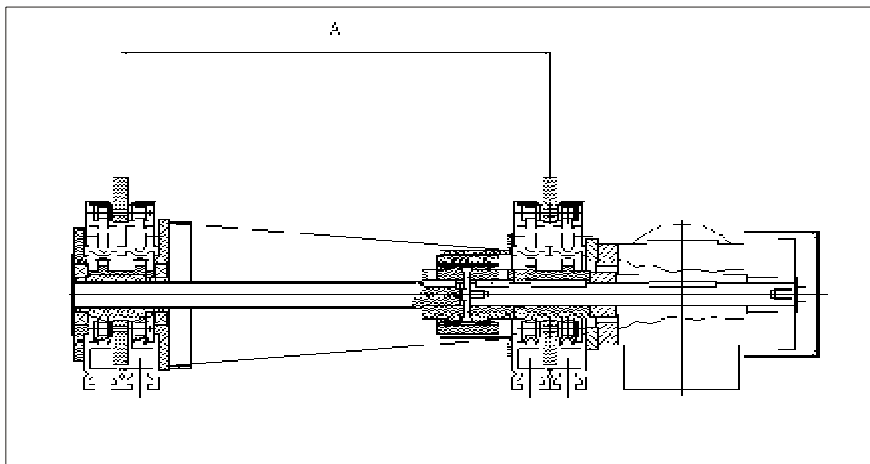
- Lkw - Getriebewellen
- Antriebswellen, Lkw - Hinterachsrohre
- Pkw - Kurbelwellen

Eigenschaften:

- taktender Werkstücktransport
- verschleißarm mit Rollenkette
- Stahl oder Kunststoffprismen (Einsätze)
- reversierbar taktend (falls erforderlich)
- Lastaufnahme über Triplexkette

Vorteile:

- Einfacher Bandaufbau
- Kostengünstiges Transportsystem
- schonender Transport des Werkstücks in Ruhelage
- Kettenabstand manuell verstellbar (optional)



## KBH - Prismenaktband schwere Ausführung

### Technische Daten

Kettentyp	: Triplexrollenkette mit Sondermitnehmerlasche
Kettenteilung	: 5/8"
Prismenteilung	: 62.5 mm, 95.25 mm, 127 mm, 158.75 mm Sonderteilungen nach vorheriger Überprüfung
Spurabstand	: Konstant auslegbar optional manuell verstellbar
Antriebsleistung	: 0,37 kW
Bandlänge	: max. 6 m
Werkstückgewicht	: max. 15 kg pro Werkstück
Belastung pro Meter	: max. 100 kg (abhängig vom Werkstückgewicht)
Zubehör	: Be- und Entladeschieber ( V - Schieber ), Hubstationen, Takschalter manuelle Verstelleinrichtung für den Spurabstand "A", Be- und Entladerutschen

